

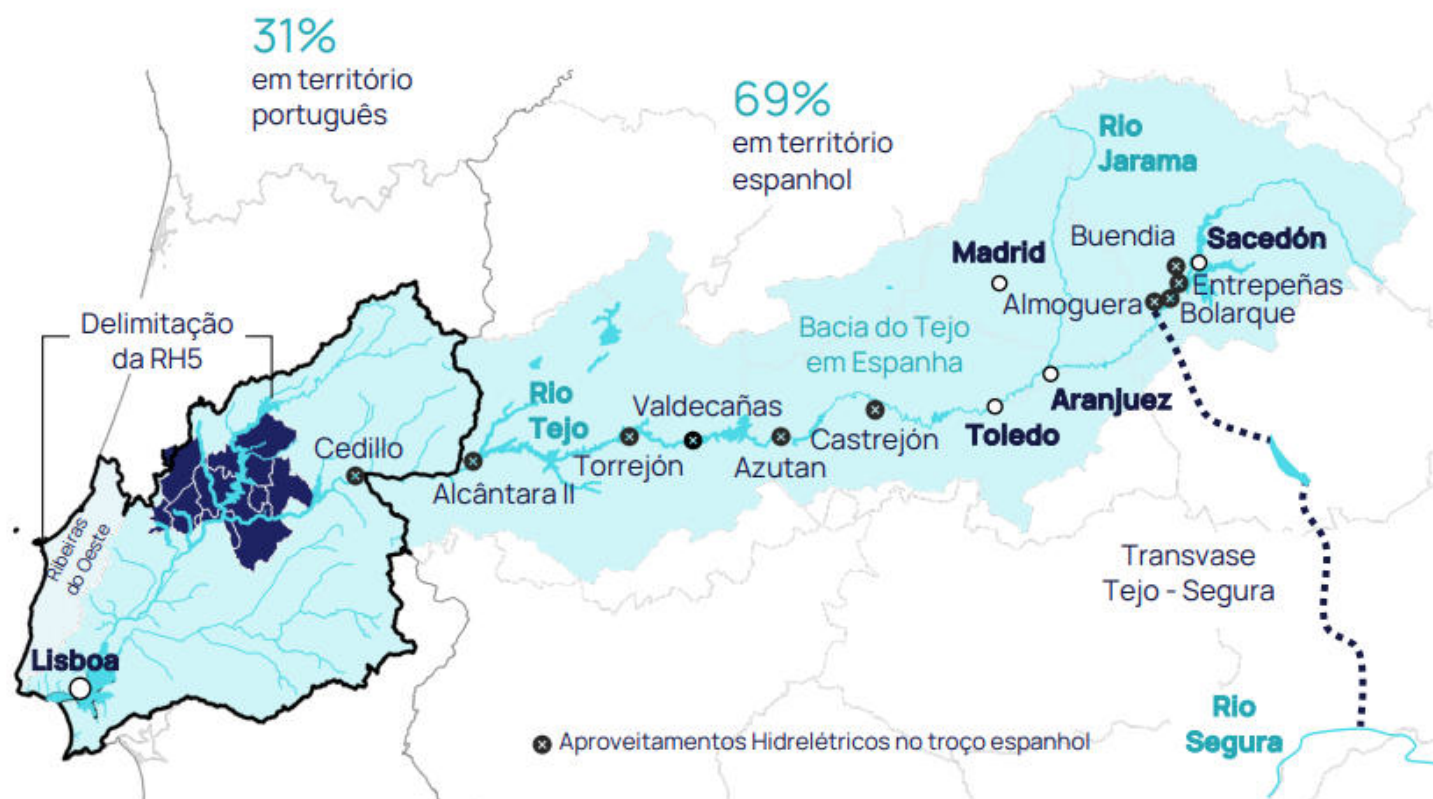
# Atividades associadas ao rio Tejo e outras iniciativas na sua promoção





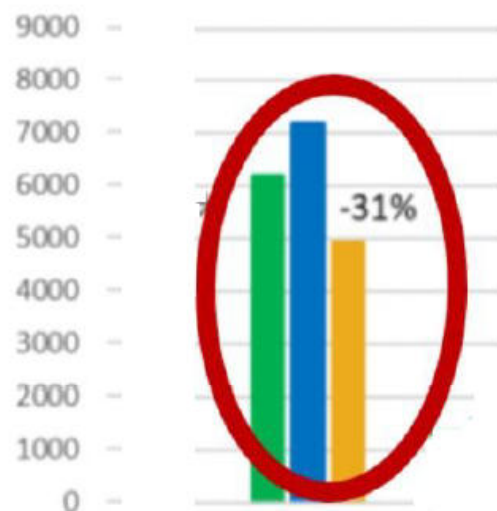
“Tejo, um recurso mais do que simplesmente um rio”

# Recursos hídricos. Tejo um recurso partilhado



## Escoamento anual

Escoamento anual (hm<sup>3</sup>)



RH5A - Tejo e ribeiras do Oeste

■ 1930/31 - 2015/16 ■ 1945/46 - 1980/81 ■ 1981/82 - 2015/16

Nos últimos 20 anos a disponibilidade de água reduziu-se cerca de 20 a 30%

Os valores representam a variação da precipitação anual média entre os períodos 1945/46-1980/81 e 1981/82-2015/16

Fonte: Estudo promovido pela APA em colaboração com a bluefocus, nemus e HIDROMOD

## Regime de caudais -Rio Tejo

CADC

Caudais integrais anuais em várias seções do rio Tejo e afluentes em condições naturais

Curso de água	Secção	Área da bacia (km <sup>2</sup> )	Caudal integral anual médio (hm <sup>3</sup> )
Tejo	Cedillo	58 239	9 753
Ocreza	Foz	783	183
Tejo	Belver	61 379	10 392
Zêzere	Cabril	2 415	1 174
Zêzere	C. do Bode	5 004	2 149
Tejo	Almourol	67 420	12 644
Tejo	Foz	80 357	14 735

66%

Dependência de Espanha



# Recursos hídricos Enquadramento

A disponibilidade de água, em quantidade e qualidade, condicionará a viabilidade de um conjunto de **apostas estratégicas** fundamentais para assegurar a sustentabilidade **económica, social e ambiental** dos concelhos do Médio Tejo e da Lezíria

- Os problemas existentes ultrapassam os municípios.

- Falta liderança na gestão do Tejo: são muitas entidades a operar, mas ninguém lidera.

- Deveriam ser estabelecidos caudais ecológicos regulares, contínuos e instantâneos (diários), medidos em metros cúbicos por segundo, e respeitando a sazonalidade das estações do ano



## Nota de Imprensa

10 de dezembro de 2024

**"A Comissão Europeia confirma o incumprimento da Diretiva Quadro da Água por Portugal e Espanha enquanto não forem estabelecidos "objetivos de caudal ecológico para cada massa de água" do rio Tejo, inclusive, na albufeira do Fratel que recebe as águas da barragem de Cedillo.**

**A Comissão vai ainda avaliar se, no plano de bacia de Espanha, "foram seguidas" as suas "recomendações de implementação de caudais ecológicos" afirmando que "tomará as medidas necessárias para assegurar a aplicação efetiva da Diretiva-Quadro da Água"**

O Movimento **proTEJO** congratula-se com a resposta da Comissão Europeia (CE) na qual afirma que, Portugal e Espanha, tal como todos "os **Estados Membros devem elaborar e aplicar planos de gestão de bacia hidrográfica** para todas as bacias hidrográficas no seu território, nos quais **estabelecem objetivos de caudal ecológico para cada massa de água**, de modo a **garantir uma quantidade e qualidade de água suficientes para satisfazer as necessidades ecológicas previstas na diretiva**" quadro da Água.

A CE acrescenta ainda que a "Diretiva-Quadro da Água **promove uma gestão integrada que considera o caudal ecológico como parte das necessidades hídricas mais vastas, como a agricultura, a indústria e o abastecimento de água potável.**"

An aerial photograph showing a town with red-tiled roofs and a river winding through a valley. The river is dark blue, and the surrounding landscape is a mix of green fields and dense forests. The sky is clear and blue.

# Recursos hídricos

## O Tejo um rio interrompido e poluído

O kWh é que manda no Tejo.

As empresas de animação turística não promovem atividades náuticas no Tejo porque as condições atuais do rio não o permitem

Em algumas alturas do ano é possível passar o rio a vau em Abrantes e Tancos.

O Tejo continua a estar subaproveitado, em especial devido à falta de correntes de água suficientes para tornar o rio navegável.

**Barragens e açudes ao longo do Tejo** constituem barreiras físicas ao seu escoamento natural, com impactes na continuidade fluvial, na manutenção de caudais regulares.



# PROJETO TEJO



## APROVEITAMENTO HIDRÁULICO DE FINS MÚLTIPLOS DO TEJO E OESTE

- COMBATE À DESERTIFICAÇÃO AGRÍCOLA
- RESPOSTA ÀS ALTERAÇÕES CLIMÁTICAS
- CONTROLO DA CUNHA SALINA
- NAVEGABILIDADE DO TEJO
- DESENVOLVIMENTO DO TURISMO
- CONTROLE DAS CHEIAS
- EXPANSÃO DA ÁREA REGADA

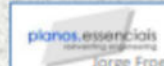


FEVEREIRO 2018

1

## APROVEITAMENTO HIDRÁULICO DE FINS MÚLTIPLOS DO TEJO E OESTE

### PROJETO TEJO



#### VISÃO AGRÍCOLA

##### REGIÕES SERVIDAS

- ✓ VALE do TEJO + OESTE
- ✓ 300.000 ha
- ✓ 30.000 Agricultores

##### ORIGEM DE ÁGUA

- ✓ AÇUDES no TEJO
- ✓ BARRAGENS nos AFLUENTES

##### SISTEMA DE REGA

- ✓ REDES em PRESSÃO
- ✓ REGA a PEDIDO

##### INVESTIMENTO TOTAL

- ✓ 4.500 M€

##### INVESTIMENTO INICIAL

- ✓ 1 AÇUDE + EE+ REDES
- ✓ 2 BLOCO TEJO 12.000 ha
- ✓ 120 M€

#### FINS MÚLTIPLOS

- ✓ REGA
- ✓ CONTROLO DA CUNHA SALINA
- ✓ DRENAGEM AGRÍCOLA
- ✓ REGULARIZ. FLUVIAL
- ✓ NAVEGABILIDADE
- ✓ TURISMO & LAZER
- ✓ PESCA & AQUACULTURA
- ✓ ABASTECIMENTO URBANO & INDUSTRIA
- ✓ COMBATE INCENDIOS
- ✓ PRODUÇÃO ENERGIA
- ✓ MELHOR AMBIENTE

#### ANÁLISE SWOT

##### FORÇAS

- ✓ EXPERIÊNCIA REGADIO
- ✓ FINS MULTIPLOS
- ✓ INVESTIMENTO INICIAL REDUZIDO
- ✓ RAPIDEZ DE ENTRADA EM FUNCIONAMENTO

##### OPORTUNIDADES

- ✓ SECA ATUAL
- ✓ FOGOS
- ✓ PROXIMO QCA

##### FRAQUEZAS

- ✓ GRANDE INVESTIMENTO
- ✓ ADEÇÃO AO REGADIO

##### AMEAÇAS

- ✓ AMBIENTALISTAS
- ✓ EDP

2

# Razões e oportunidades para o Tejo

Na sua dimensão territorial, fez território e continua a marcar território

O Tejo é um ativo de elevado valor simbólico e de desenvolvimento, nas suas diferentes dimensões.

Na dimensão ambiental, paisagista e ecológica

Ao nível dos afetos e da autoestima das populações ribeirinhas, enquanto fonte de abastecimento de água e de produção de energia para milhões de pessoas, e de irrigação para os seus campos agrícolas

Um ativo como espaço de lazer e turismo, quer na sua linha de água quer nas suas margens.

É um recurso natural de enormes oportunidades para um desenvolvimento sustentável e um ativo das nossas regiões

O rio contém uma grande diversidade e quantidade de seres vivos, e é um reserva de água, cada vez mais importante para todos nós e para os seres vivos de que dependemos

# Razões e oportunidades para o Tejo



O rio Tejo e a sua **bacia** assumem uma relevância territorial de tal grandeza que é inquestionável que, qualquer processo de desenvolvimento integrado e sustentável, nesta região, exige que o rio Tejo e a sua bacia **sejam colocados no centro da reflexão e do debate – por exemplo: Barragens e Projeto Tejo**

O rio é ainda um **espaço de memórias** de muita gente, onde muitos se banharam e alguns se afogaram, espaço de chegada e de partida, de lazer e contemplação, **fonte inspiradora de escritores, poetas e pintores** mas, sobretudo, **de equilíbrio ambiental e paisagístico** que nos foi doado pelos nossos antepassados e que nós temos a obrigação de entregar, como testemunho - este bem, aos vindouros.

Na Bacia do Tejo nem todos os territórios municipais têm a mesma **relação com o Tejo ou com os rios**. Nem a nível funcional, nem a nível afetivo, mesmo que se reconheça que todos os territórios beneficiam deste recurso natural, a diferentes graus, é certo.

# Recursos turísticos

- Eventos de Cultura – Desporto - Gastronomia - Religião - Temáticos
- Enoturismo e agroturismo
- Turismo de aldeias
- Grande Rota do Carso - Grande Rota do Tejo - Grande Rota do Zêzere - Património natural classificado
- Memória coletiva e identidade dos povos ribeirinhos
- Turismo religioso - Património – UNESCO – Herity
- Castelos - Património arqueológico - Museus - Centros de Interpretação
- Albufeira de Castelo de Bode - Centros Náuticos - Cable Parks - Desportos náuticos - Praias fluviais - Rios - Frentes ribeirinhas

# SWOT. Forças, Fraquezas, Oportunidades e Ameaças



## Forças

- > *Património natural, histórico e cultural*
- > *Gastronomia e produtos locais*
- > *Eventos com projeção nacional e internacional*
- > *Dinamismo da atividade turística (pré-pandemia)*
- > *Posicionamento geográfico*



## Oportunidades

- > *Crescimento da procura dirigida ao turismo de natureza*
- > *Valorização por parte da procura de experiências autênticas e sustentáveis*
- > *Fundos Europeus Estruturais e de Investimento*



## Fraquezas

- > *Desequilíbrios nos caudais do Tejo (quantidade, qualidade e conectividade)*
- > *Despovoamento, mais acentuado nas zonas de baixa densidade*
- > *Gestão de ativos, promoção integrada e governação*



## Ameaças

- > *Alterações climáticas*
- > *Incertezas sobre o ritmo de recuperação da economia*
- > *Concorrência de destinos emergentes*

