

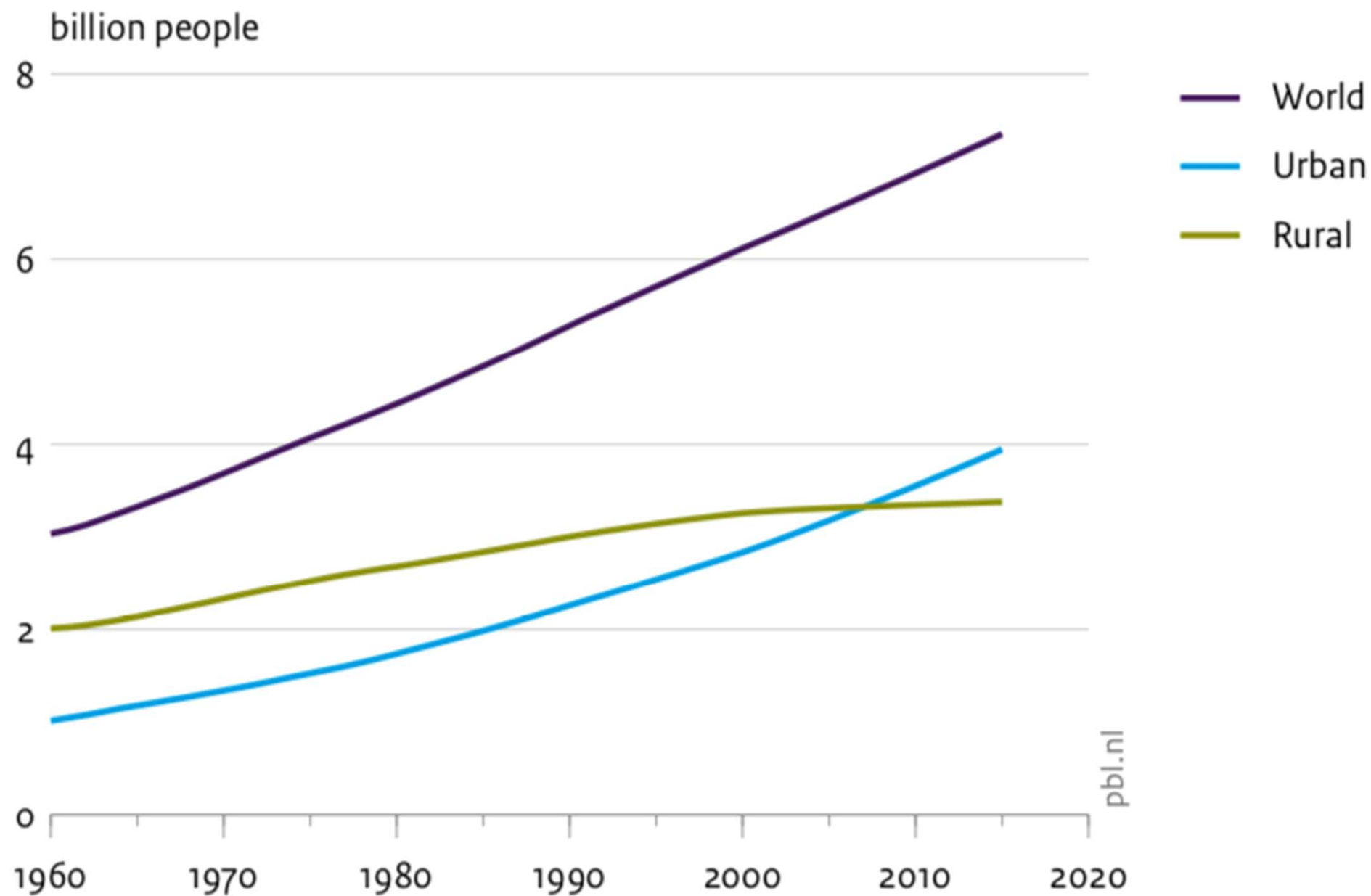
# A PRESERVAÇÃO DAS ARTES E OFÍCIOS TRADICIONAIS E O DESENVOLVIMENTO SUSTENTÁVEL

**Helena Freitas**

Centro de Ecologia Funcional,  
Universidade de Coimbra

Cátedra UNESCO em Biodiversidade  
e Conservação para o  
Desenvolvimento Sustentável

# Global rural and urban population



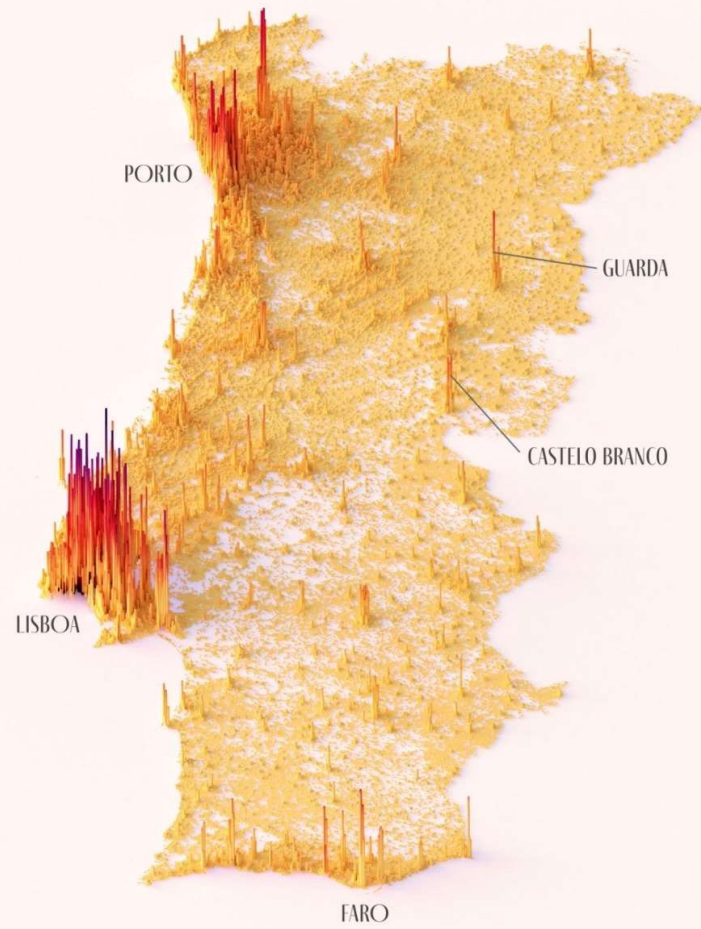
Source: United Nations Urbanization Prospects 2017

POPULATION DENSITY MAP

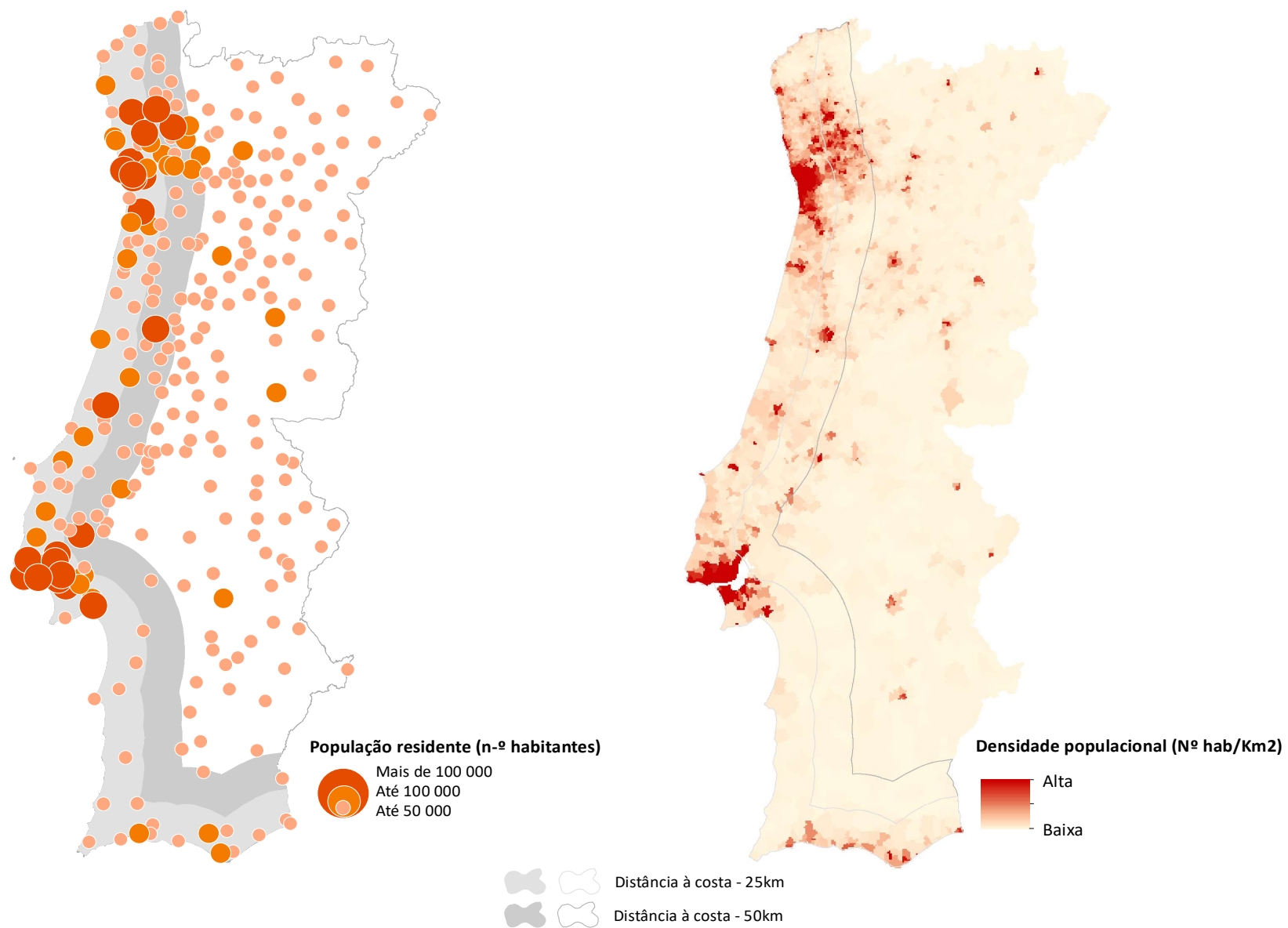
# PORTUGAL

VISUALISED BY @TERENCE@FOSTODON.ORG/@RESEARCHREMORA  
IN #RSTATS WITH RAYSHADER (@TYLERMORGANWALL)

KONTUR POPULATION 2022



# Concentração da população no litoral português



## PRESSUPOSTOS

- ✓ A desvalorização do sector primário como veículo de crescimento económico, e a falta de oportunidades de emprego contribuíram para o abandono e perda de competitividade do mundo rural;
- ✓ Um mundo cada vez mais urbanizado não deixa de confiar às áreas rurais a produção de bens e serviços essenciais, tais como os alimentos ou os serviços ambientais;
- ✓ A urgência de revitalizar os territórios rurais, os quais perderam muito da sua atividade por força da transição para uma agricultura mais competitiva e assente no conhecimento e na inovação;

- ✓ A valorização e promoção da atividade agrícola nos territórios rurais deve contar com as comunidades que persistem nos territórios, mas também com as gerações mais jovens e com aqueles que procuram no conhecimento as soluções para uma agricultura competitiva nos mercados internacionais;
- ✓ Os municípios têm um papel determinante na valorização dos territórios e na promoção dos recursos locais, em harmonia com as comunidades residentes, com vista à promoção do seu bem-estar;
- ✓ O papel das instituições de ensino superior na produção e transferência de conhecimento, na inovação, e no apoio ao desenvolvimento de soluções para a qualificação dos territórios rurais;







## PROMOVER A TRANSIÇÃO PARA UMA ECONOMIA VERDE, CIRCULAR E RESPONSÁVEL

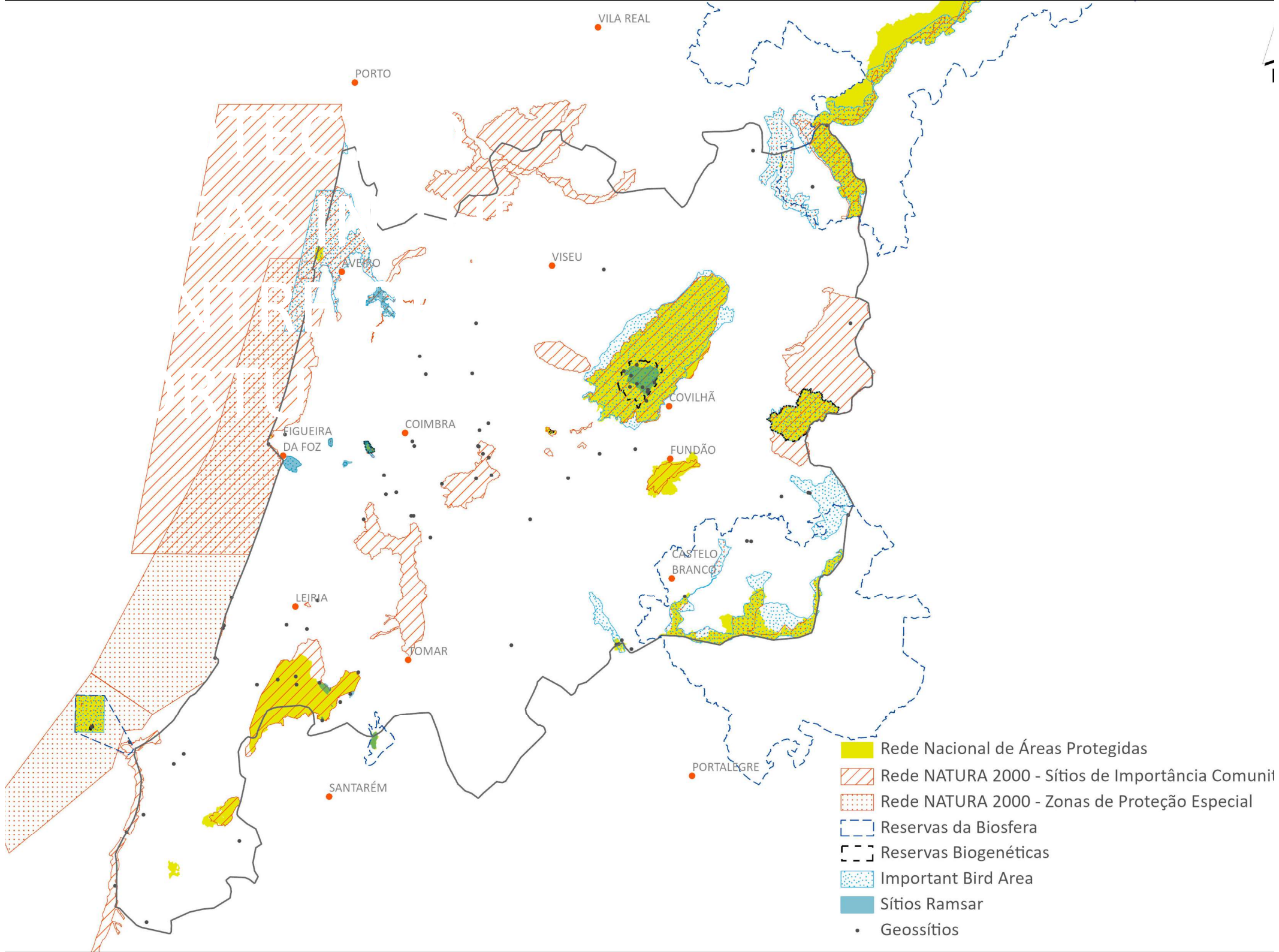
- Integrar os princípios da economia circular nas práticas das organizações
- Apoiar a sustentabilidade nas empresas
- Adoptar uma política socialmente responsável e escolher fornecedores que respeitam as práticas do desenvolvimento sustentável
- Apoiar a produção alimentar local e os mercados de produtores locais
- Apoiar o desenvolvimento de uma economia social e solidária, em particular aumentando os serviços e produtos destas entidades por parte das organizações
- Fomentar a atividade económica e a capacidade para gerar emprego
- Apostar na nova economia (conhecimento, criatividade, inovação), internalizar custos ambientais, economia de baixo carbono, turismo sustentável, colaboração público-privada, emprego verde

## SALVAGUARDAR A IDENTIDADE E O PATRIMÓNIO

- Proteger, restaurar e beneficiar o património e a herança/memória local
- Apoiar a cultura local
- Fomentar o intercâmbio e a organização conjunta de exposições
- Criar infraestrutura de dados abertos
- Promover a ciência-cidadã

## GOVERNAR BEM

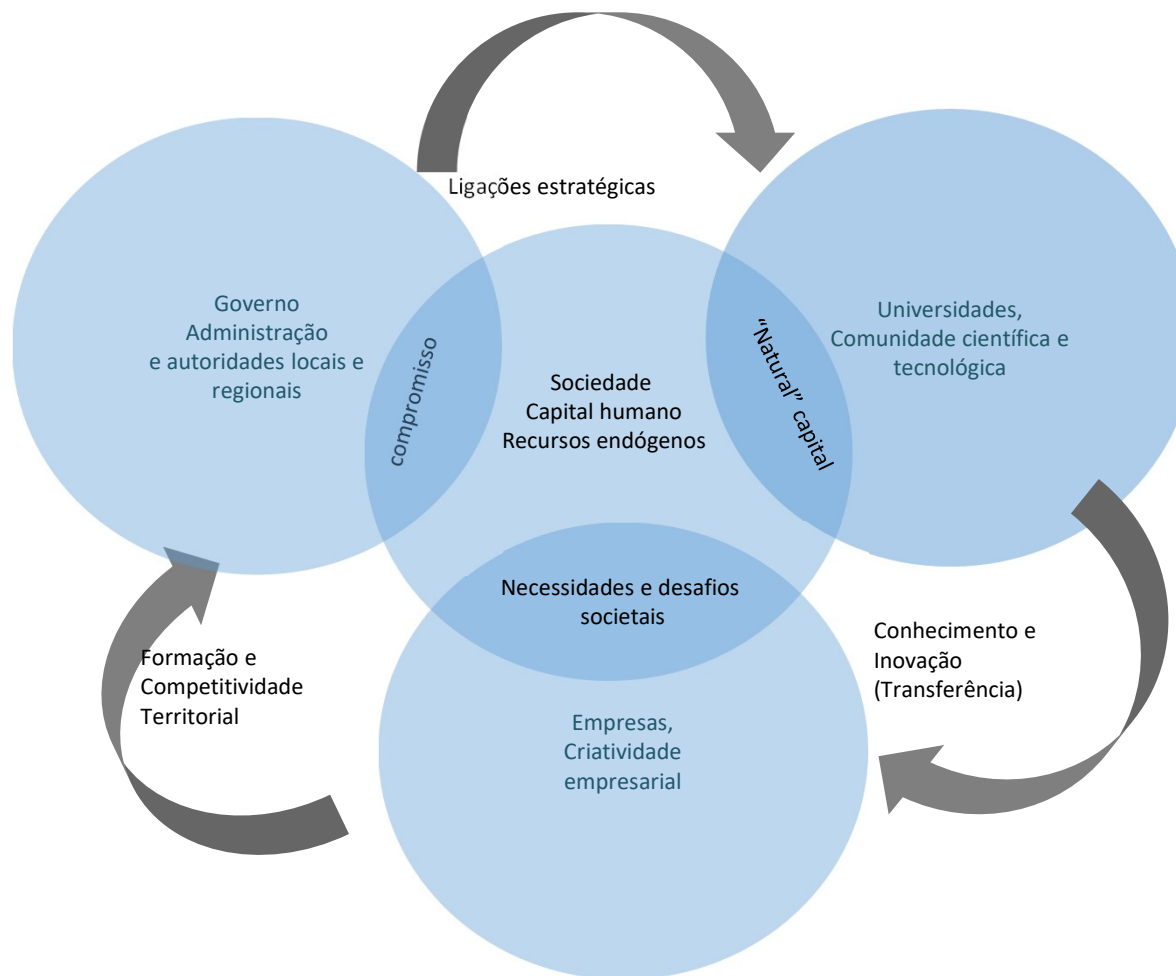
- Gerir bem os recursos (humanos, financeiros, materiais e naturais),
- Incentivar uma coordenação interna e transversal,
- Promover a transparência (open data, observatórios, indicadores) e a comunicação
- Apoiar o voluntariado e o trabalho em rede
- Educar para a sustentabilidade



- Rede Nacional de Áreas Protegidas
- Rede NATURA 2000 - Sítios de Importância Comunit
- Rede NATURA 2000 - Zonas de Proteção Especial
- Reservas da Biosfera
- Reservas Biogenéticas
- Important Bird Area
- Sítios Ramsar
- Geossítios

## Sistema político

*Financiamento*  
*Política e Estratégia*  
*Monitorização*  
*Implementação*  
*Infraestruturas*

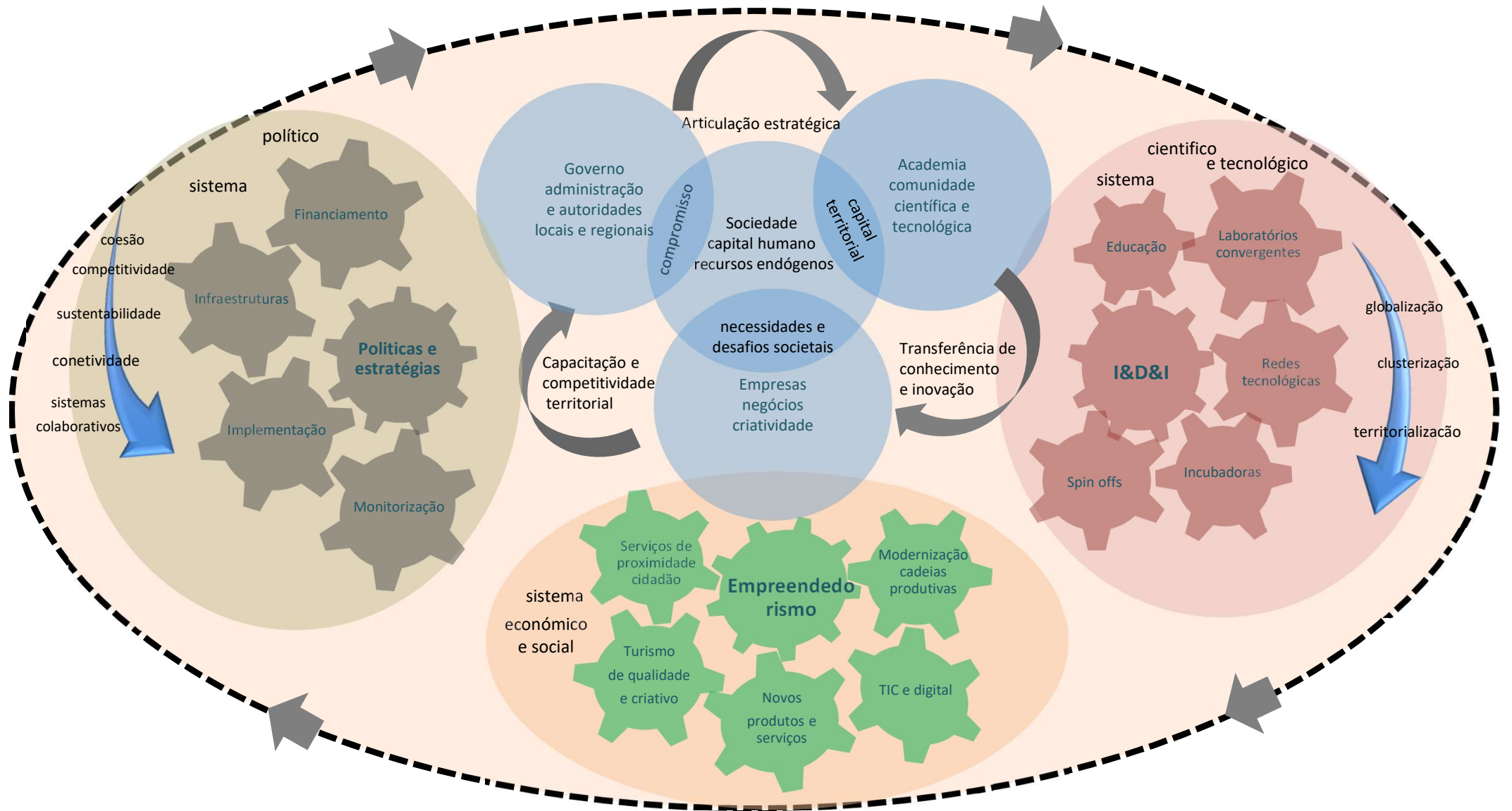


## Sistema científico e Tecnológico

*Educação*  
*I&D&I*  
*Spin-offs*  
*Incubadoras*  
*Redes tecnológicas*  
*Laboratórios (colabs)*

## Sistema económico e social

*Proximidade ao cidadão*  
*Turismo - qualificado e criativo*  
*Novos produtos e serviços*  
*Empreendedorismo*  
*Cadeias produtivas modernizadas*  
*TIC e digital*



## **O CAPITAL TERRITORIAL AO SERVIÇO DO DESENVOLVIMENTO**

Valorização dos recursos naturais e paisagísticos – valorização das áreas protegidas, das paisagens e da biodiversidade, privilegiando as espécies autóctones e promovendo o conhecimento e a valorização dos serviços dos ecossistemas

Valorização dos recursos culturais e simbólicos – em torno dos ativos patrimoniais históricos, arquitectónicos, arqueológicos e simbólicos do território.

Desenvolvimento de atividades económicas sustentáveis – fomentando uma cultura colaborativa e em rede tendo em vista a valorização das especificidades locais e regionais

Promover a atração de rendimentos, investimentos e o consumo local – atraindo mais visitantes, residentes temporários ou permanentes e as potencialidades económicas e sociais da diáspora.

A Identidade é um ativo essencial para impulsionar o desenvolvimento do território (espaços de tranquilidade, de harmonia e de qualidade de vida, um contributo para o referencial de identidade nacional)

### Uma Identidade Competitiva implica:

Desenvolver um conceito global, positivo, que permita reposicionar a percepção e a imagem que se associa ao interior, quer orientado para públicos externos (investidores, turistas e visitantes, residentes noutros espaços nacionais, organizações), quer públicos internos (aos que residem, trabalham, estudam, desenvolvem negócios, prestam serviços);

Estruturar novas ofertas territoriais e sectoriais, quer a partir da articulação e integração de ofertas já existentes, quer com base na criação de novas ofertas, com uma forte orientação e ajustamento aos respetivos públicos;

Reforçar o esforço comunicacional, gerando notoriedade maior e mais positiva para estes territórios;

Realizar uma gestão de marketing territorial ativa



**P** EOPLE   
End poverty and hunger  
in all forms and ensure  
digital and equality

**P** LANET   
Protect our planet's  
natural resources  
and climate for  
future generations

Sus  
Development

ERITY  
and prosperous  
lives in

Sustentabilidade - um caminho inexorável porque consumimos mais recursos do que aqueles de que dispomos, produzimos mais resíduos do que aqueles que o meio ambiente suporta, perdemos biodiversidade, e redistribuímos de forma cada vez mais desigual os benefícios dos recursos planetários

Tecnicamente, a sustentabilidade é a internalização de todos os impactos do processo produtivo e de consumo. Ou seja, a sustentabilidade é o caminho que nos permite ser felizes utilizando apenas o que necessitamos sem comprometer a felicidade dos outros

**P** ARTNERSHIP   
Implement the agenda  
through a solid global  
partnership

**P** EACE   
Foster peaceful, just and  
inclusive societies