



European Leader Association
for Rural Development
Brussels, www.elard.eu

Portuguese
Presidency
2018 – 2019



O contributo da Abordagem LEADER no desenvolvimento dos países da União Europeia e perspectivas futuras

ELARD - European LEADER Association for Rural Development
Maria João Botelho, Isabel Abreu



ELARD – Redes Associadas, em 25 países



Austria >	Bulgaria >	Croatia >
Czech Republic >	Denmark >	Estonia >
Finland >	France >	Germany >
Greece >	Hungary >	Ireland >
Italy >	Latvia >	Lithuania >
Macedonia >	Netherlands >	Poland >
Portugal >	Romania >	Serbia >
Slovakia >	Slovenia >	Spain >
Sweden >		

Associação de direito privado, sem fins lucrativos, fundada em 1999, fundada por 5 redes Leader de países europeus.

Os membros da ELARD são redes nacionais em **25 países (23 da União Europeia, da Sérvia e Macedónia)**, representando mais de **2500 GAL**

Objetivos da ELARD

promover campanhas para **difundir a filosofia, os princípios e o alcance da metodologia LEADER**, assente nos seus sete princípios específicos

... para atingir o DESENVOLVIMENTO RURAL SUSTENTÁVEL

representar os **interesses e os problemas dos GAL junto de instituições internacionais, europeias, e nacionais**, e estabelecer ligações com outros “stakeholders” e instituições

...no sentido de INFLUENCIAR as LEGISLAÇÕES europeias e nacionais no que respeita ao desenvolvimento rural INTEGRADO

Representação da ELARD em comités/grupos ao nível Europeu

Rede Europeia Para o Desenvolvimento Rural(ENRD)

Rural Networks Assembly,
Rural Networks Steering Group,
Leader/CLLD sub-group,
EIP-AGRI

COMISSÃO EUROPEIA

Civil Dialogue Group for Rural Development (DG AGRI),
Structured Dialogue Group for the ESI Funds (DG REGIO)

PARLAMENTO RURAL EUROPEU (ERP)

Steering Group, Coordination Group

EUROPEAN COUNTRYSIDE MOVEMENT (ECM)



Atividades da ELARD

TRABALHO EM REDE

- Serviços e apoio aos associados
- Formação, Seminários, Eventos
- Ferramentas de Comunicação (website, newsletter, social media)
- Cooperation with ENRD CP on tools

REGULAMENTAÇÃO

- Disseminação LEADER
- Presença em Bruxelas (Participação em eventos e reuniões)
- Participação em comitês EU level committees/groups
- Cooperação com outras organizações ONG (ERP, ECM)

COOPERAÇÃO TRANSNACIONAL – PLATAFORMA E PROJETOS

- Boas práticas
- Promoção de TNC
- Apoio na procura de parceiros
- Consultoria; link para a disseminação Leader
- Plataforma para Cooperação e projetos



Princípios LEADER - Metodologia

Abordagem territorial

Abordagem ascendente (bottom up)

Parceria local - GAL

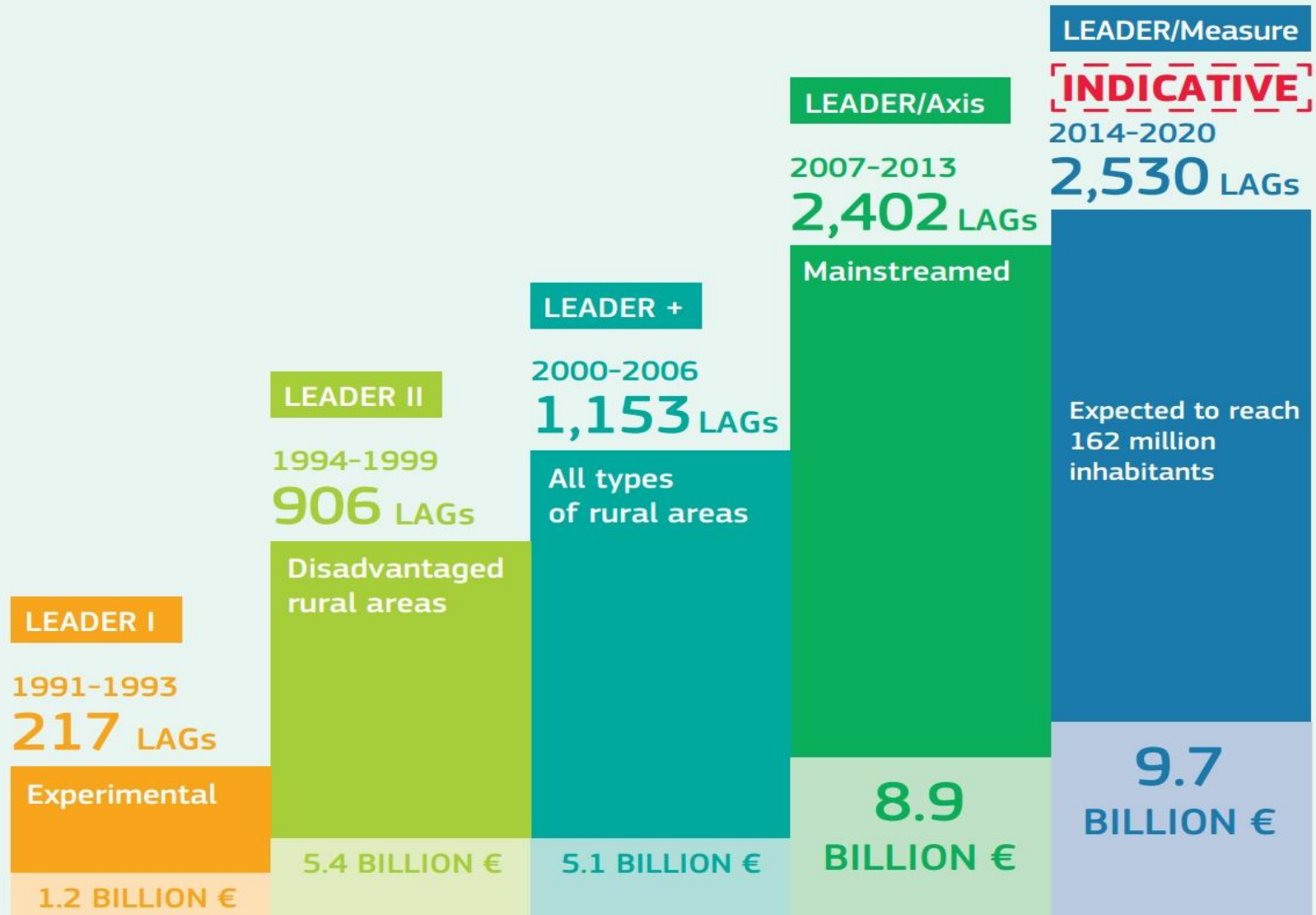
Inovação

- Estratégia multi-setorial
- Trabalho em rede
- Cooperação territorial

Gestão/financiamento descentralizados



Evolução do LEADER na UE



Alguns números sobre o LEADER

27 anos de implementação nos países da União Europeia, e também fora da UE;

Mais de 2500 GAL (Grupos de Ação Local), cobrindo mais de 80% do território Europeu;

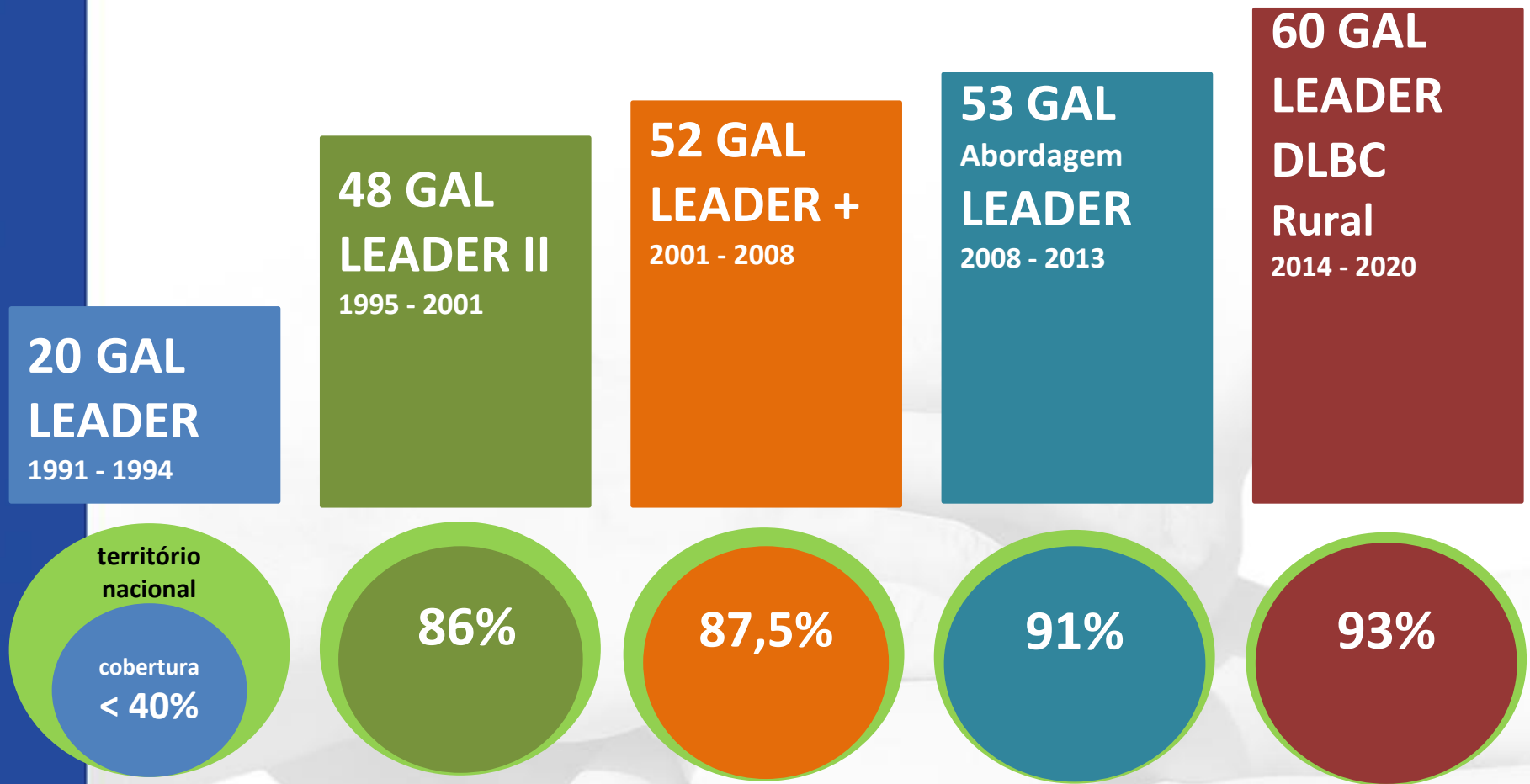
30% do total da população Europeia (200 milhões) abrangida pela atividade dos GAL;

Mais de 1 milhão de atividades/projetos implementados com base nas Estratégias de Desenvolvimento Local;

Mais de 40 mil milhões € investidos através das EDL nos Programas Nacionais de Desenvolvimento Rural (fundos públicos + privados)



Evolução do LEADER em Portugal



As quatro gerações do programa LEADER, entre 1991 e 2015:

- apoiaram mais de **22 mil projetos**
- criaram mais de **15 mil postos de trabalho diretos**
- **1.400 milhões de euros** de investimento nos territórios rurais

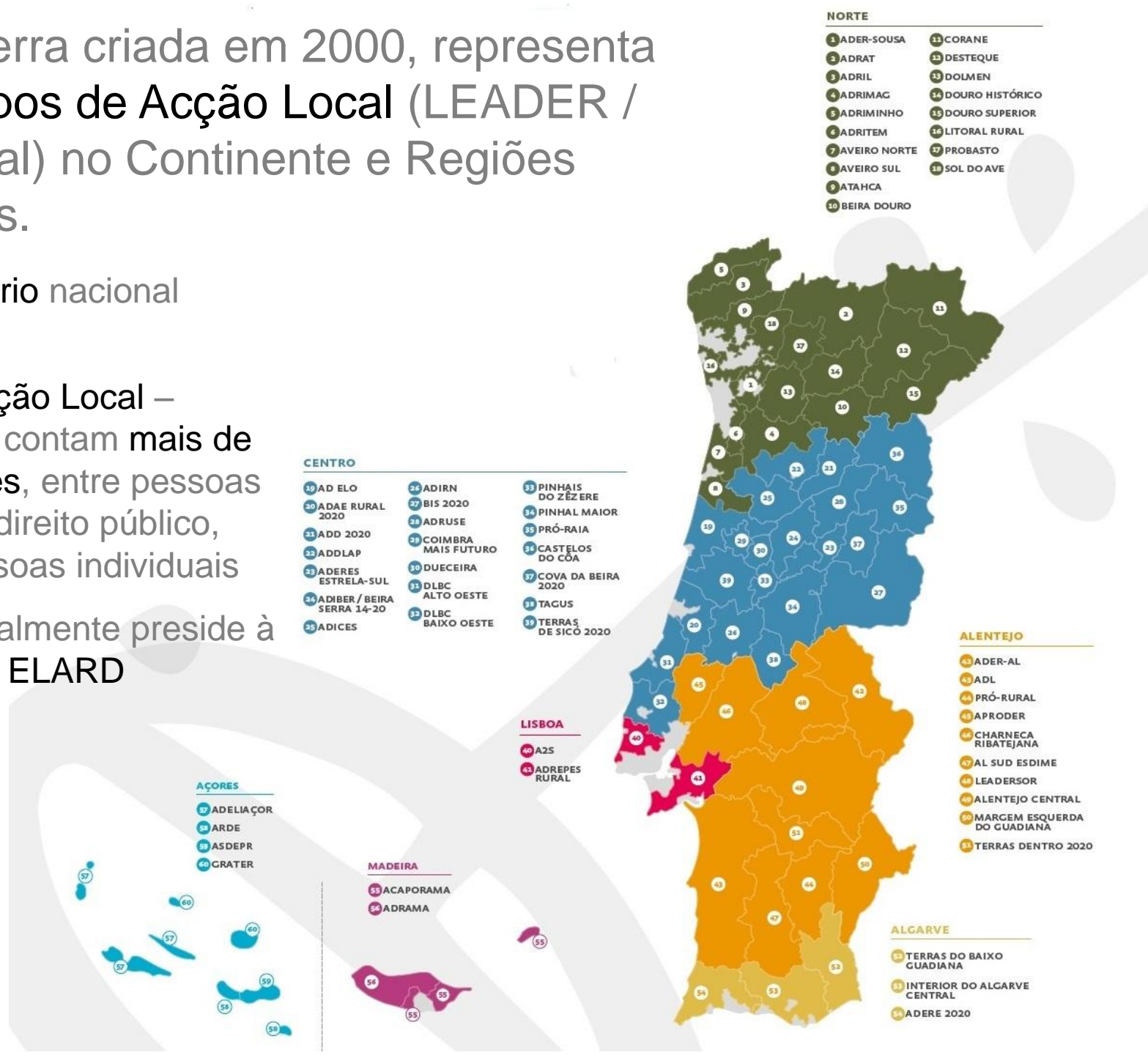


A Minha Terra criada em 2000, representa os 60 Grupos de Acção Local (LEADER / DLBC Rural) no Continente e Regiões Autónomas.

93% do território nacional coberto

Grupos de Acção Local – parcerias que contam mais de 3500 entidades, entre pessoas colectivas de direito público, privado e pessoas individuais

Integra e actualmente preside à rede europeia ELARD



LEADER – aspectos críticos

A integração do LEADER (*mainstreaming*) nos PDR (2007-2013)

O desenho a a implementação do DLBC multifundo, inspirado pelo LEADER (2014 -2020)

Na maioria dos Estados Membros o LEADER começa tarde e mais tarde que as outras medidas dos PDR

Necessidade de ferramentas de avaliação adequadas à medição dos resultados e impacto de uma intervenção territorial integrada e multisectorial.

Documentos enquadradores para o pós-2020

Declaração CORK 2.0

Declaração de Tartu - ELARD LEADER/CLLD

European Rural Manifesto

Rural Agenda post 2020

Propostas da PAC

EESC – CLLD Posição exploratória

Future Multiannual Financial Framework



Propostas da Comissão para > 2020

- ☹ O FEADER já não faz parte do Regulamento das Disposições Comuns → a via será mais difícil para os GAL a trabalhar em abordagens multifundo
- ☹ A coordenação e as sinergias serão mais difíceis a nível local
- 😊 A selecção dos GAL tem que acontecer até um ano após a aprovação dos PDR pela Comissão
- 😊 As regras do fundo principal no DLBC podem ser aplicadas a todos os fundos envolvidos
- 😊 A ELARD apoia o Parlamento Europeu na defesa de uma PAC e uma Política de Coesão Fortes num QFP reforçado.



300 participantes / 26 países → Reflexão LEADER/DLBC

Consenso no diagnóstico

Apreensão com as propostas legislativas 2030 da Comissão

- Saída do FEADER do Regulamento Disposições Comuns
- PAC mais agrícola e menos rural

Abertura para introduzir modificações até à aprovação

Defesa de uma PAC e uma Política de Coesão fortes



European Leader Association
for Rural Development
Brussels, www.elard.eu

Portuguese
Presidency
2018 – 2019



minha terra
Federação Portuguesa de Associações
de Desenvolvimento Local



PROGRAMA DE
DESENVOLVIMENTO
RURAL 2014 · 2020



UNIÃO EUROPEIA
Fundo Europeu Agrícola
de Desenvolvimento Rural
A Europa Investe nas Zonas Rurais

Desafios para o futuro do LEADER/DLBC

A complexidade dos problemas identificados pelas comunidades rurais requer uma **perspectiva ampla do desenvolvimento rural**;

Que apela a **várias áreas da governação** e recursos diferentes;

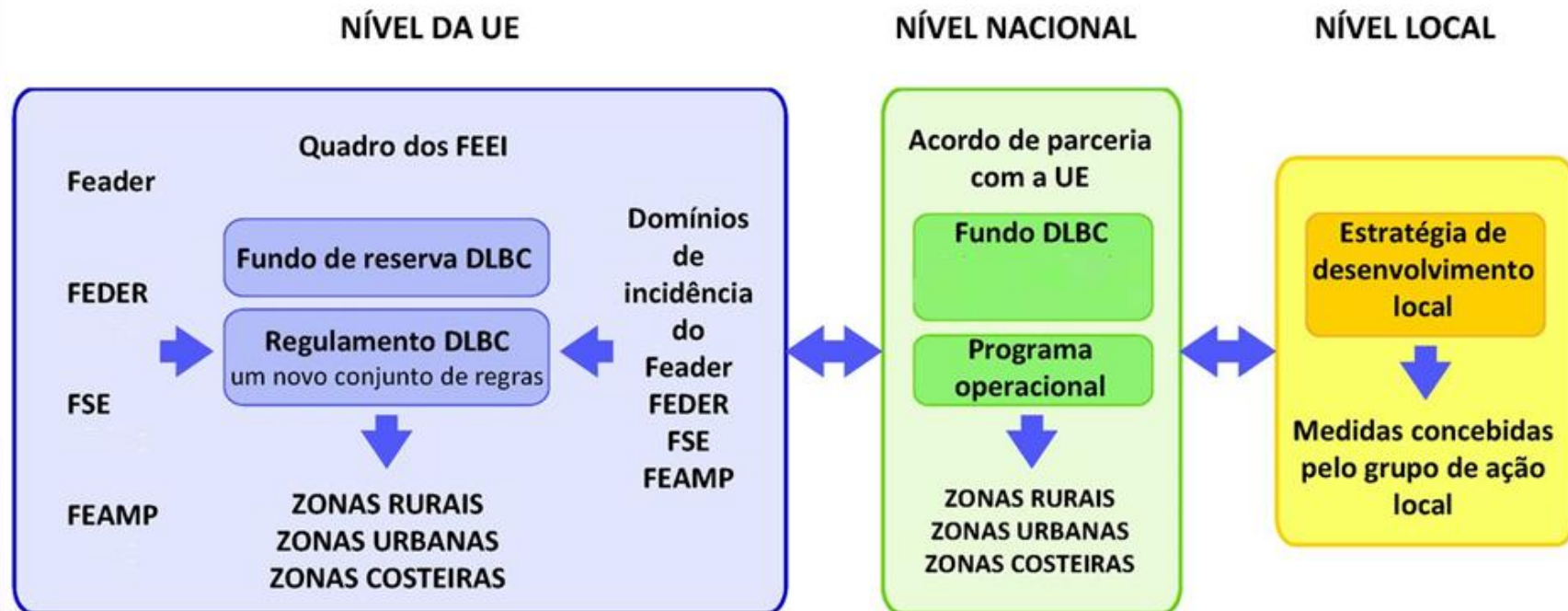
O DLBC multifundo necessita de uma **coordenação mais forte** entre as diferentes autoridades de gestão dos Fundos;

A carga administrativa e as restrições orçamentárias prejudicam a capacidade de **animação territorial**;

Os GAL são parceiros na implementação das políticas de desenvolvimento rural. **Reconstruir a confiança mútua** é essencial para a renovação do LEADER.



Propostas da ELARD para o futuro LEADER/DLBC



- Simplificação do LEADER/DLBC ao longo de toda a cadeia de implementação;
- Criação de um “fundo de reserva” LEADER/DLBC, para o qual contribuem os Fundos FEEI relevantes (FEADER, FEDER, FSE e FEAMP)
- Criação de um programa operacional LEADER/DLBC em cada Estado-Membro com um único conjunto de regras simples e uma única Autoridade de Gestão, para todos os fundos mobilizados para o LEADER/DLBC



European Leader Association
for Rural Development
Brussels, www.elard.eu

Portuguese
Presidency
2018 – 2019



OBRIGADA PELA VOSSA ATENÇÃO



www.elard.eu

<https://www.facebook.com/ELARDaisbl/>

